

EXPO
ALCALDÍA 

 **sanese**
Asociación de Empresas
de Servicios Energéticos



Modelo ESE como garantía de ahorro energético para los municipios

Resultados y garantías de ahorro

Sociedad Ibérica de Construcciones Eléctricas, S.A. (SICE) es una empresa multinacional integradora de tecnologías, **perteneciente al grupo ACS**, cuya actividad se centra principalmente en la **prestación de servicios de valor añadido** mediante la integración de diferentes tecnologías y sistemas, propios y de terceros, orientados a ofrecer la mejor solución, **personalizada para cada cliente**, aportando:



Capacidad tecnológica

Experiencia

Soluciones personalizadas

Integración de sistemas

Sistemas abiertos

COÍN (Málaga)

PRIMER CONTRATO MODELO ESE EN ESPAÑA

Suministro, Servicios Energéticos y Mantenimiento Integral con Garantía Total de las Instalaciones de Alumbrado Público propiedad del Ayuntamiento de Coín.



Puntos de luz

1.495



Años de contrato

12



GESTIÓN INTEGRAL Y ENERGÉTICA DE LAS INSTALACIONES URBANAS DE LA CIUDAD DE MADRID



Lugar
Madrid

Cliente
Ayuntamiento de Madrid

Fechas de Inicio/Final
Abril 2.014 - Abril 2.022

Valor
Lote 1 - 213.000.000 €
Lote 2 - 213.500.000 €

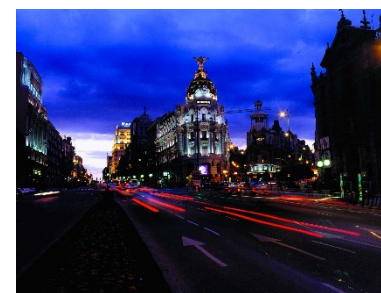
UTE SICE 33%
Resto IMESAPI, ETRALUX, URBALUX y CITELUM

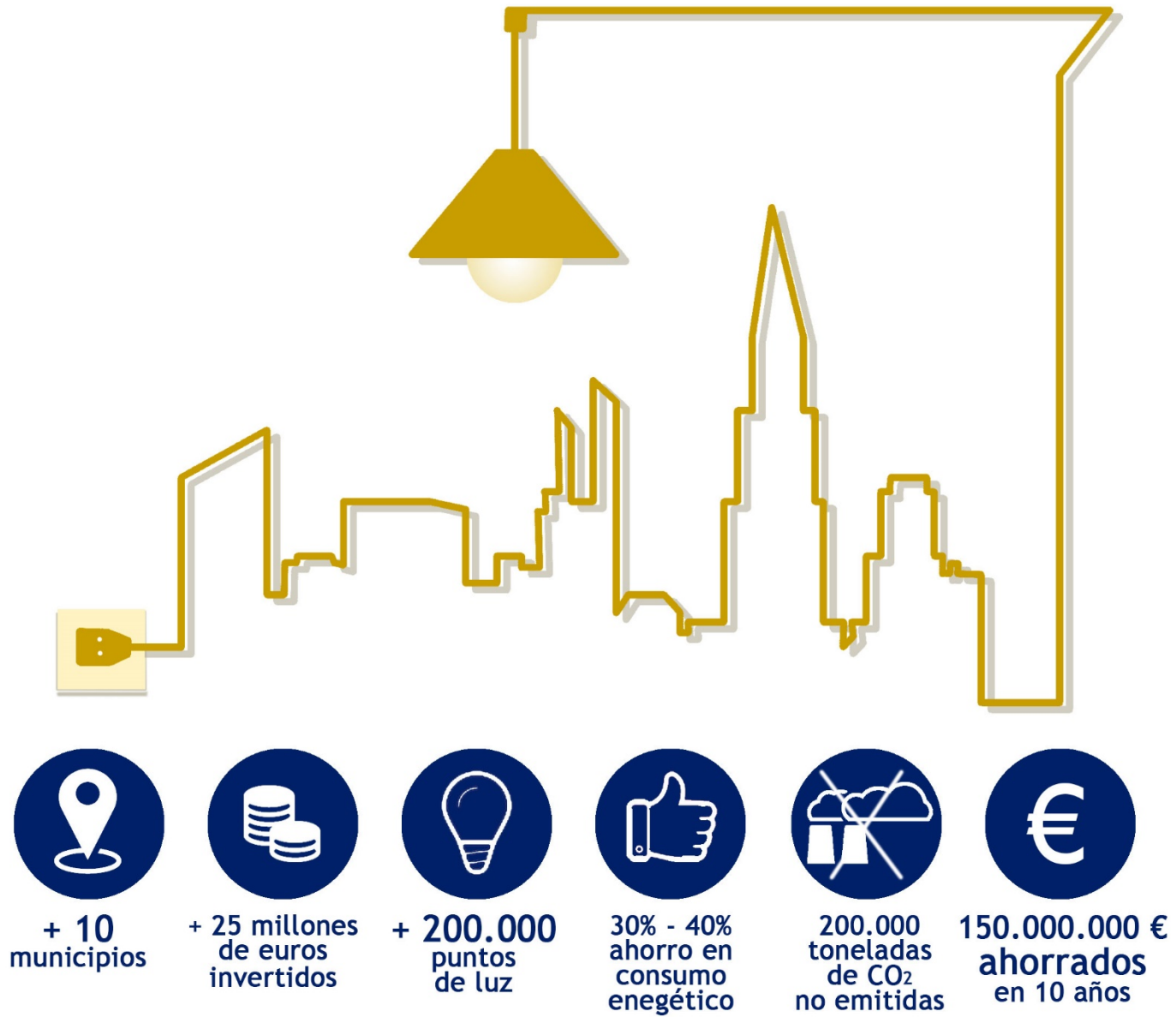


155.000
puntos de luz

El proyecto incluye: el alumbrado público de las zonas Centro y Oeste (155.000 puntos de luz), los sistemas de control de la movilidad por instalaciones de semáforos de estas mismas zonas (más de 1.450 cruces), los sistemas electromecánicos, de control del tráfico, protección de incendios, seguridad y vigilancia de 90 pasos y túneles de toda la ciudad así como los equipos de primera intervención, 430 instalaciones hidráulicas ornamentales del término municipal y los sistemas de gestión y control de las instalaciones anteriores en 2 centros de control.

Este es el proyecto más ambicioso de eficiencia energética (incluyendo la renovación a leds de 50.000 luminarias y sistemas de regulación, así como actuaciones en más de 125.000 puntos de luz).





MAZAGÓN

MOGUER (HUELVA)

HABITACIONALIDAD ESTACIONAL





SUSTITUCIÓN DE **1559 LUMINARIAS** A TECNOLOGÍA LED

ANTES



VAPOR DE SODIO 250

AHORA



LED 49w

80,4%
AHORRO

ANTES



MERCURIO 125

AHORA



LED 49w

60,8%
AHORRO

ANTES



SODIO 150

AHORA



LED 35w

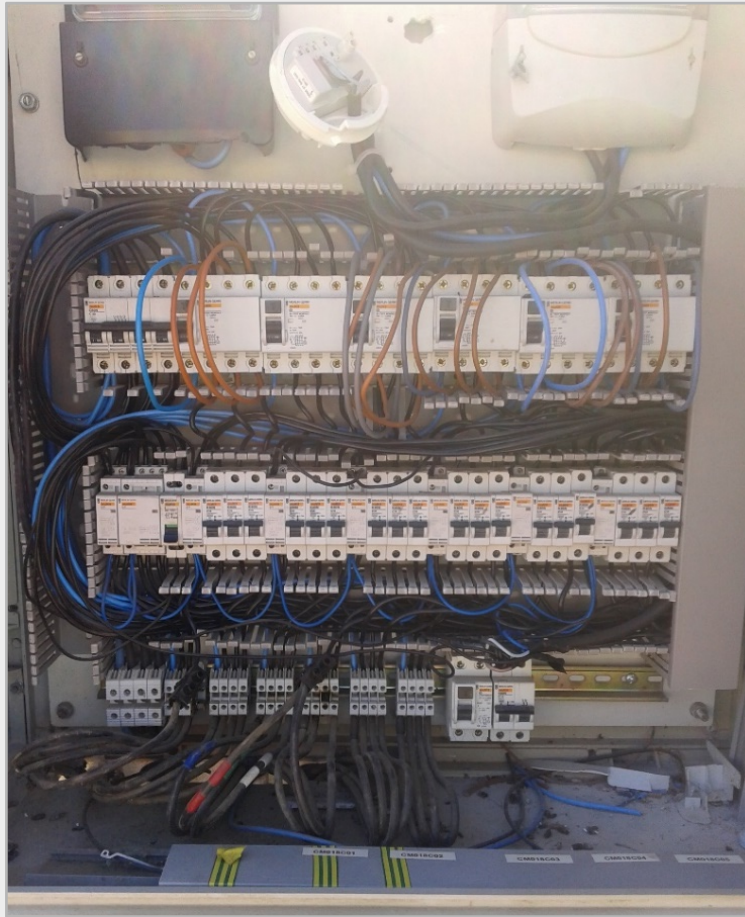
76,7%
AHORRO



SUSTITUCIÓN DE **1559 LUMINARIAS** A TECNOLOGÍA LED

SUSTITUCIÓN Y RENOVACIÓN DE **TODOS LOS CENTROS DE MANDO**
(eliminación de 116 puentes en diferenciales, interruptores generales de corte, etc.)

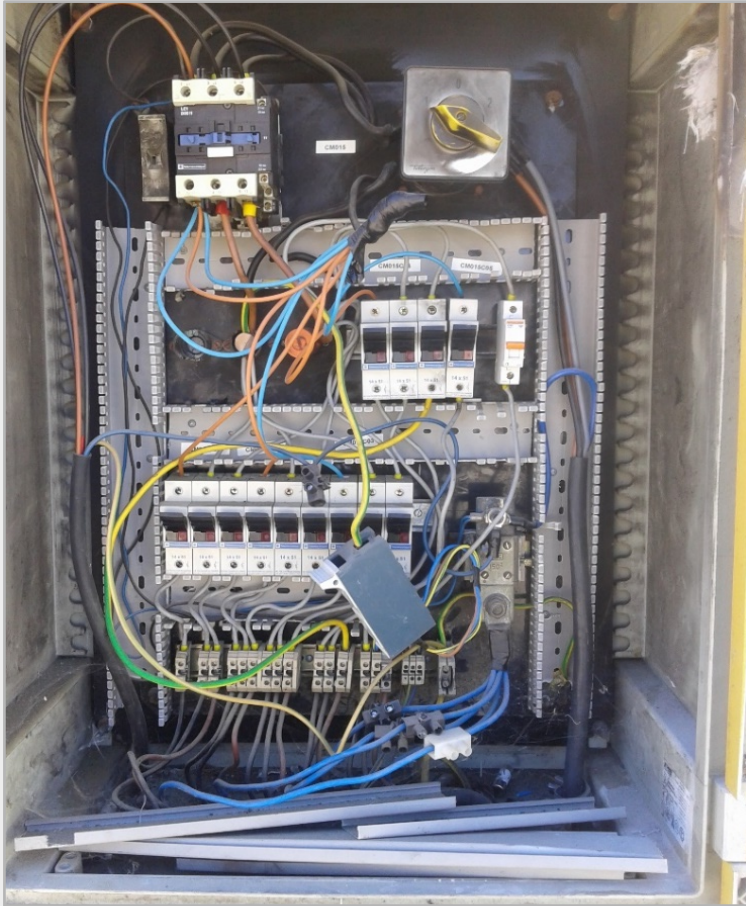
ANTES



AHORA



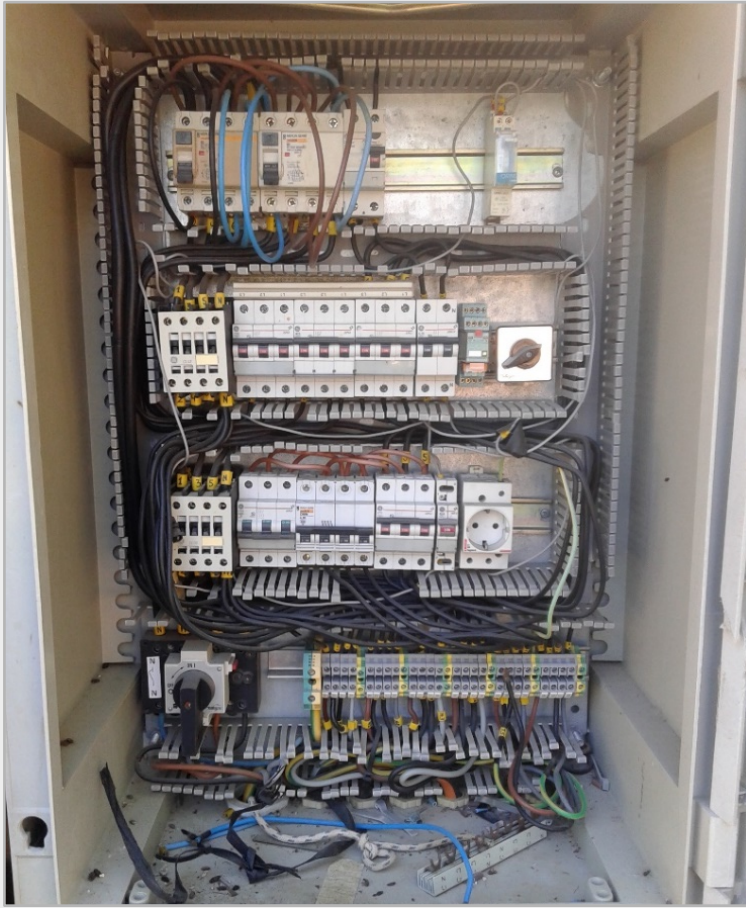
ANTES



AHORA



ANTES



AHORA





SUSTITUCIÓN DE **1559 LUMINARIAS** A TECNOLOGÍA LED
COLOCACIÓN DE **NUEVOS CENTROS DE MANDO** EN TODOS LOS PUNTOS

COLOCACIÓN DE **711** UNIDADES DE **CAJA PORTAFUSIBLES** COFRET
SUSTITUCIÓN DE **8.706** METROS LINEALES DE **CABLE LIBRE DE HALÓGENOS**
COLOCACIÓN DE **401** UNIDADES DE **PUESTAS A TIERRA**
REPARACIÓN DE **216** DERIVACIONES ENTRE 10-96 V
REPARACIÓN DE **46** DERIVACIONES POR ENCIMA DE LOS 150V

INSTALACIÓN DE UN SISTEMA DE MONITORIZACIÓN



POTENCIA



PRECIO



CONSUMO



FACTURA
ELÉCTRICA



COSTE AYUNTAMIENTO

2012

271

0,105128 €/kW

1.179.200,00

123.966,94 €

165.289,25 €



2015

73

0,139482 €/kW

206.751,02

28.837,98 €

177.355,37 €

82,47%

AHORRO
TOTAL

76,74%

AHORRO
TOTAL

137.100,00

PAGO A
SICE



Sociedad Ibérica de Construcciones Eléctricas, S.A
Sepúlveda 6, 28108 ALCOBENDAS (Madrid)
91 623 22 00 - sice@sice.com

www.sice.com